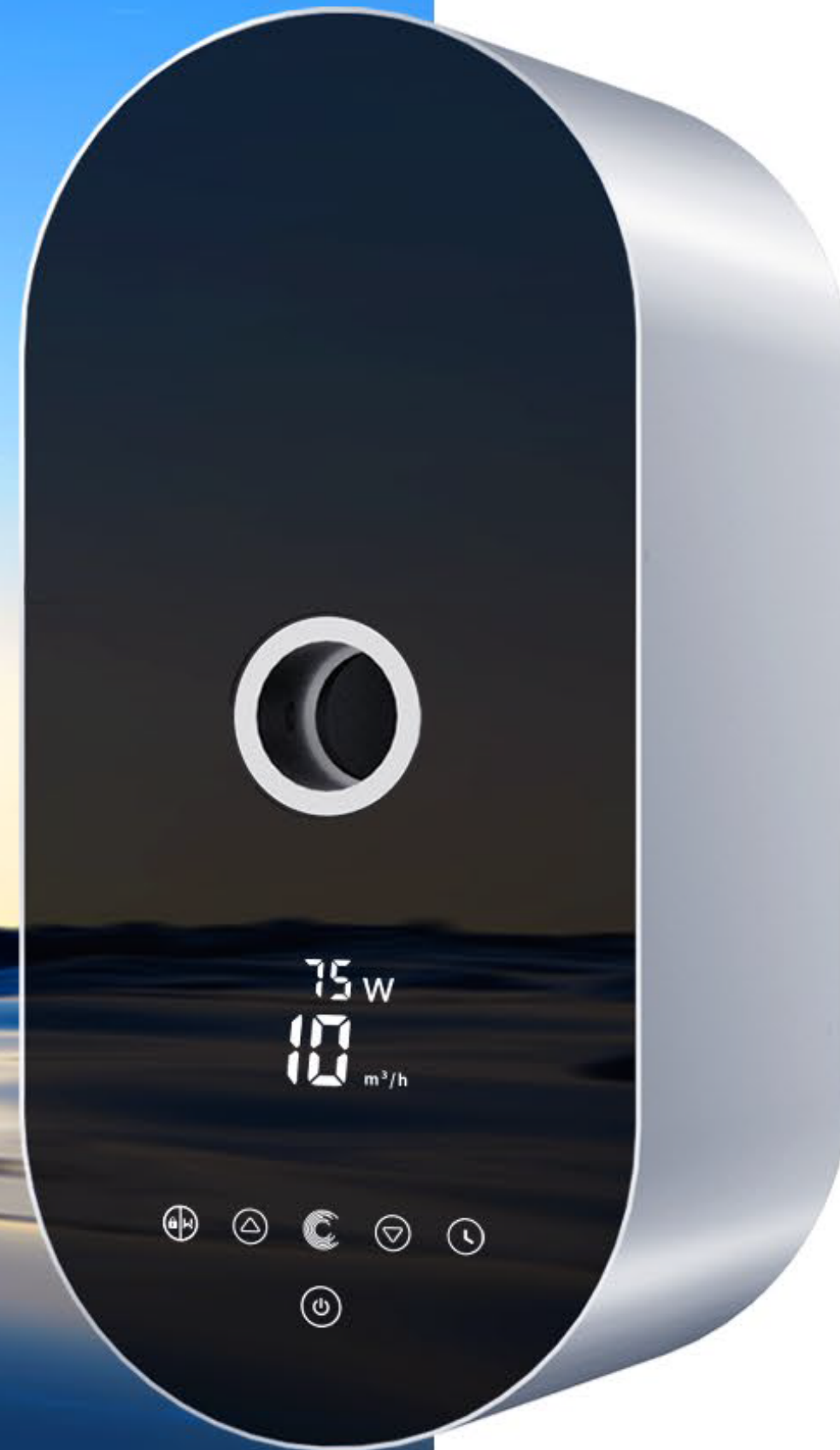


AQUAGEM®

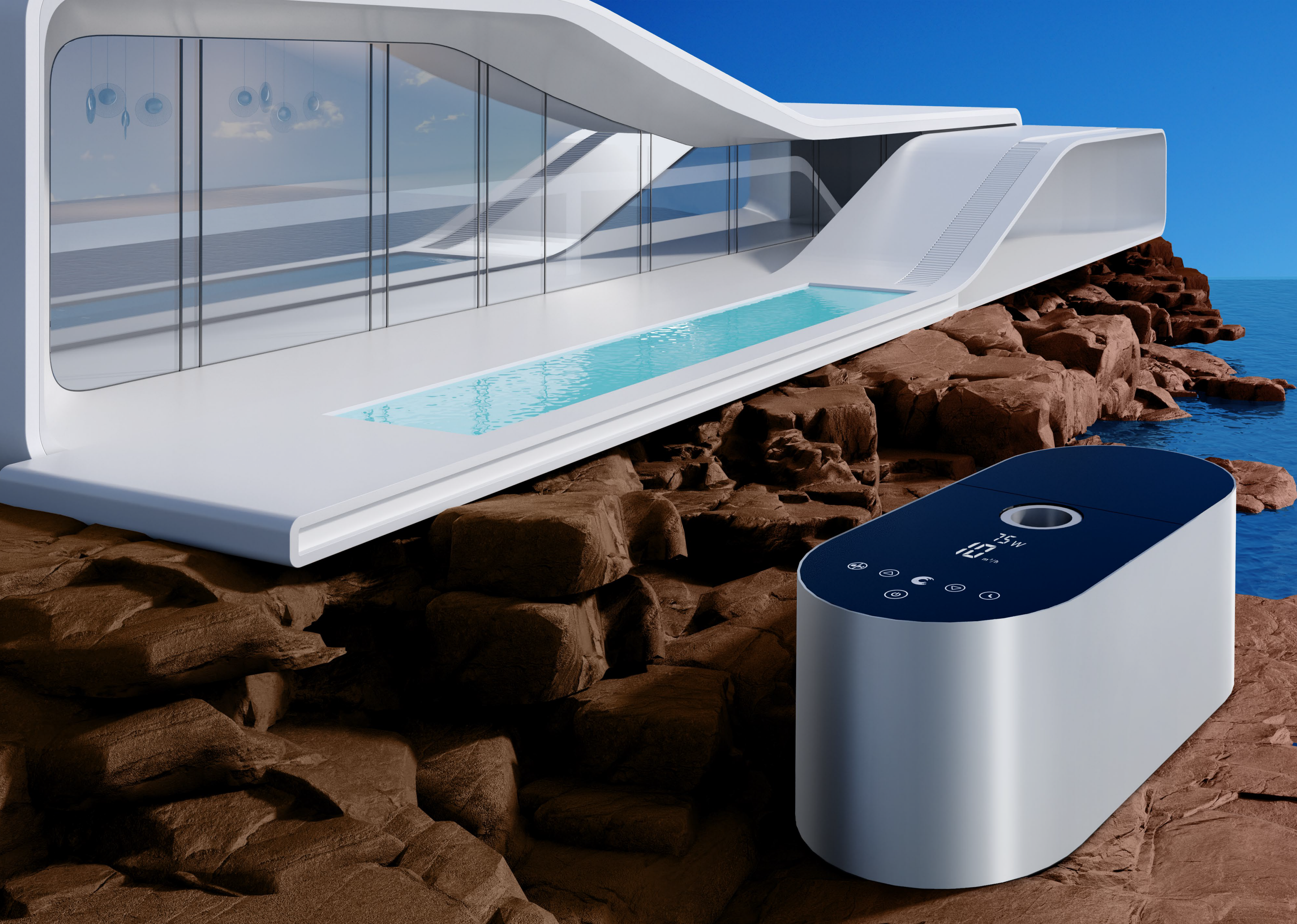


# KUNST AF STILHED

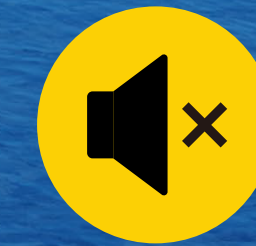
Op til **20** Gange Energibesparende

**INVERMASTER**





20 Gange  
Energibesparelse



40 Gange Mere  
Støjsvag



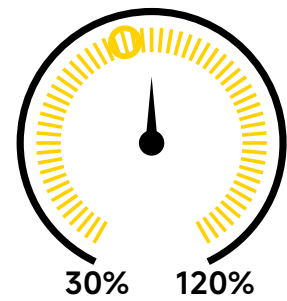
InverSilence-Cool  
Teknologi





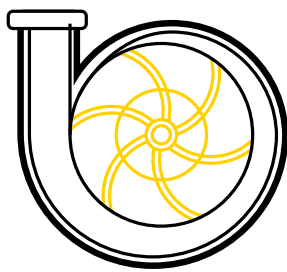
Pumpen er hjertet i swimmingpoolen. I årtier har folk måttet tåle det høje energiforbrug og høje støj fra enkelthastighedspumper. For at overvinde dette dilemma har Aquagem udviklet InverSilence-teknologi, den førende teknologi til at håndtere støj og ineffektivitet i pumpeapplikationer.

InverSilence-teknologi kombinerer inverterdrev, volute hydraulisk struktur og børsteløs jævnstrømsmotor for præcist at kontrollere motohastigheden gennem intelligente algoritmer, hvilket skaber den mest støjsvage og mest energieffektive inverterløsning.



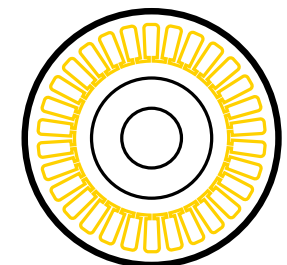
### **Inverterdrev**

Smart beregning og Præcis kontrol for mere stilhed og højere effektivitet.



### **Volute hydrauliske struktur**

Mere turbulensfrit flow ved mindre støj.



### **IE5 DC Børsteløs Motor**

Højere effektivitet og mere holdbarhed.

# INVERSilence TEKNOLOGI

At lede inverter pool pumpe fremtiden



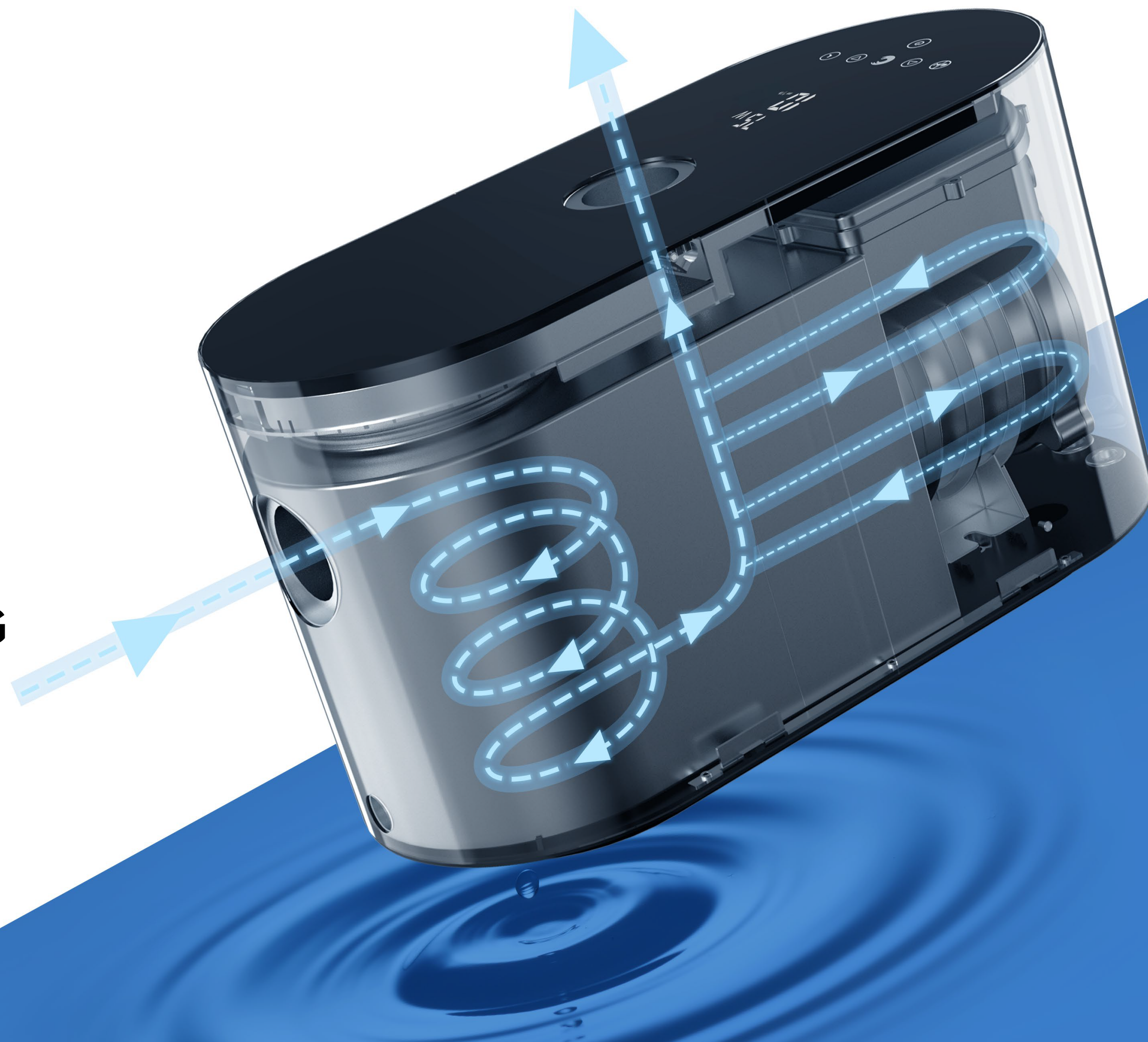


# 30 dBA

## OP TIL 40 GANGE MERE STØJSVAG

### Vandkølesystem

Udover InverSilence-teknologien gør vandkølingssystemet pumpen fri for blæser, og driftsstøjen er nede på 30dBA@1m, hvilket er 40 gange mere støjsvagt sammenlignet med enkelhastighedspumpe.





1-speed pumpe

1.5KW 25m<sup>3</sup>/h ved 8m



InverMaster

1.1KW 26m<sup>3</sup>/h ved 8m



## 20X ENERGIBESPARELSE

Sammenlignet med traditionel 1-speed pumper  
kan du spare hvert år

8,322 KWh

Spar på elregningen

15,524 DKK

CO<sub>2</sub> - emissioner ville blive forhindret

2338 kg

Tilsvarende plante træer til jorden

130 trees

InverMaster er den mest energibesparende poolpumpe på markedet. Du kan nyde 4-sæsons swimmingpool uden at bekymre dig om elregningen med InverMaster. Desuden vil det gøre varmesystemet mere effektivt, poolen renere og pumpens levetid længere.

Forudsætninger: En 4-sæsons pool løber i gennemsnit 16 timer på 365 dage. Elprisen er 0,25€/kWh.



- Realtids-detektion
- Intelligent beregning
- Automatisk justering

# INTELLIGENS TEKNOLOGI

Inverteren "Hjernen" kan ikke kun overvåge ændringen af rørledningstrykket og lave smarte beregninger, men kan også sende kommandoer til pumpe driveren for automatisk justering af flowområde og driftskapacitet. Derfor det - første kan vores inverterpumpe ikke kun give brugere pipeline-detektion og tidlig advarselsservice, men kan også sikre passende flowhastighed.



# FULD TOUCH SKÆRM KONTROLLER

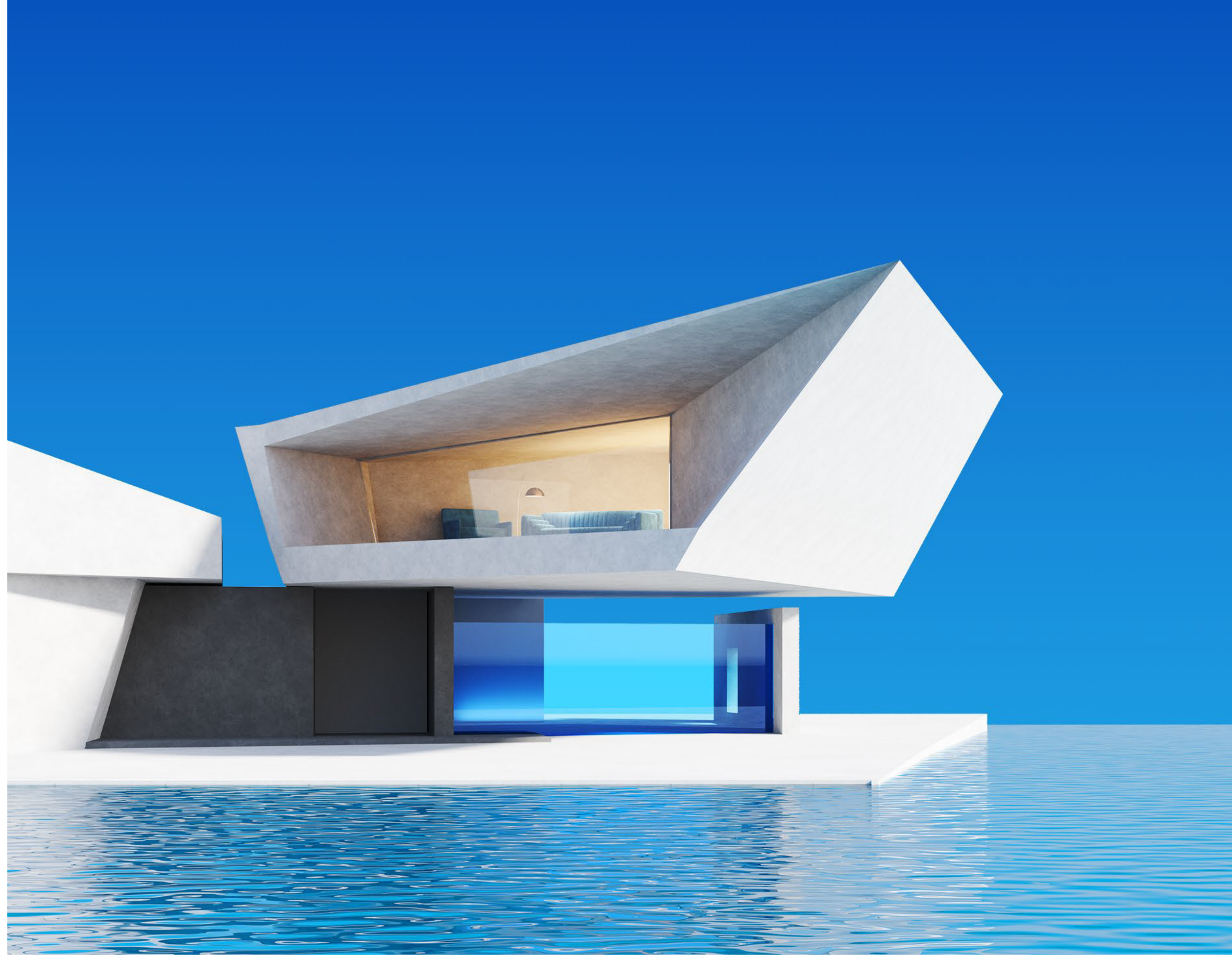
-  AI/MI-tilstand valgfri
-  Driftskapacitets aflæsning
-  Flowlæsning
-  Aflæsning af strømforbrug
-  Et-klik tilbageskylning
-  Wi-Fi / Bluetooth kontrol





# ANDRE FUNKTIONER

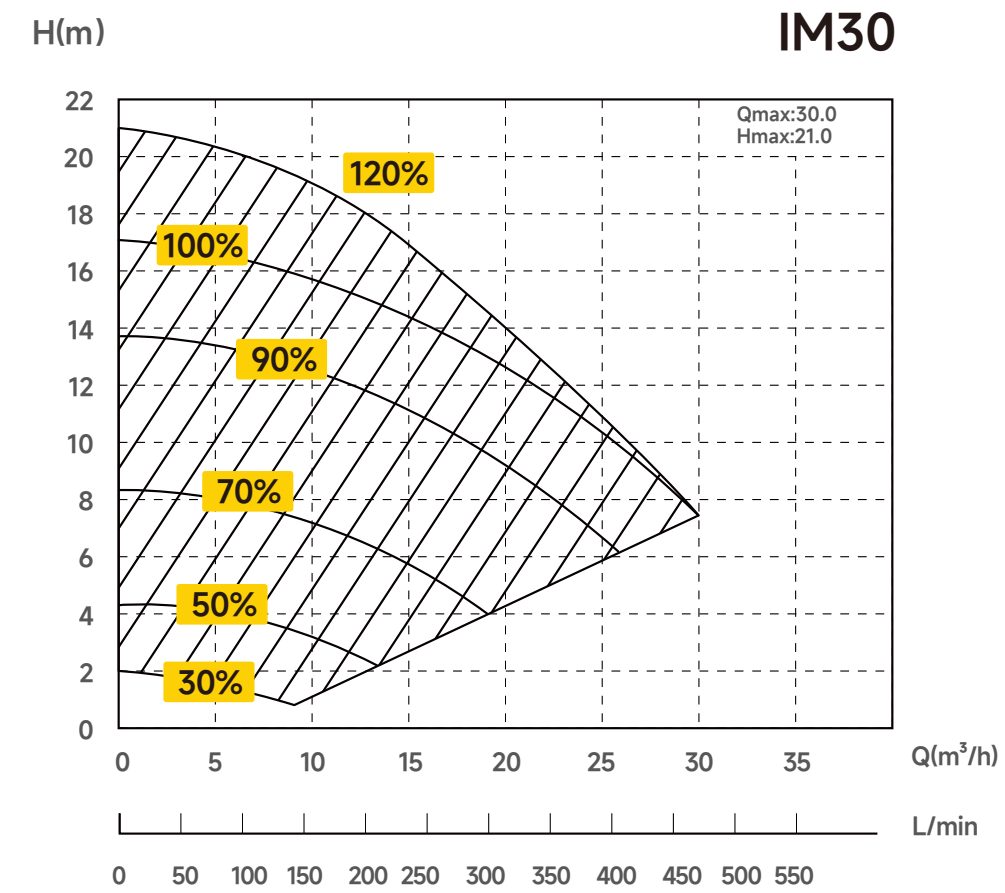
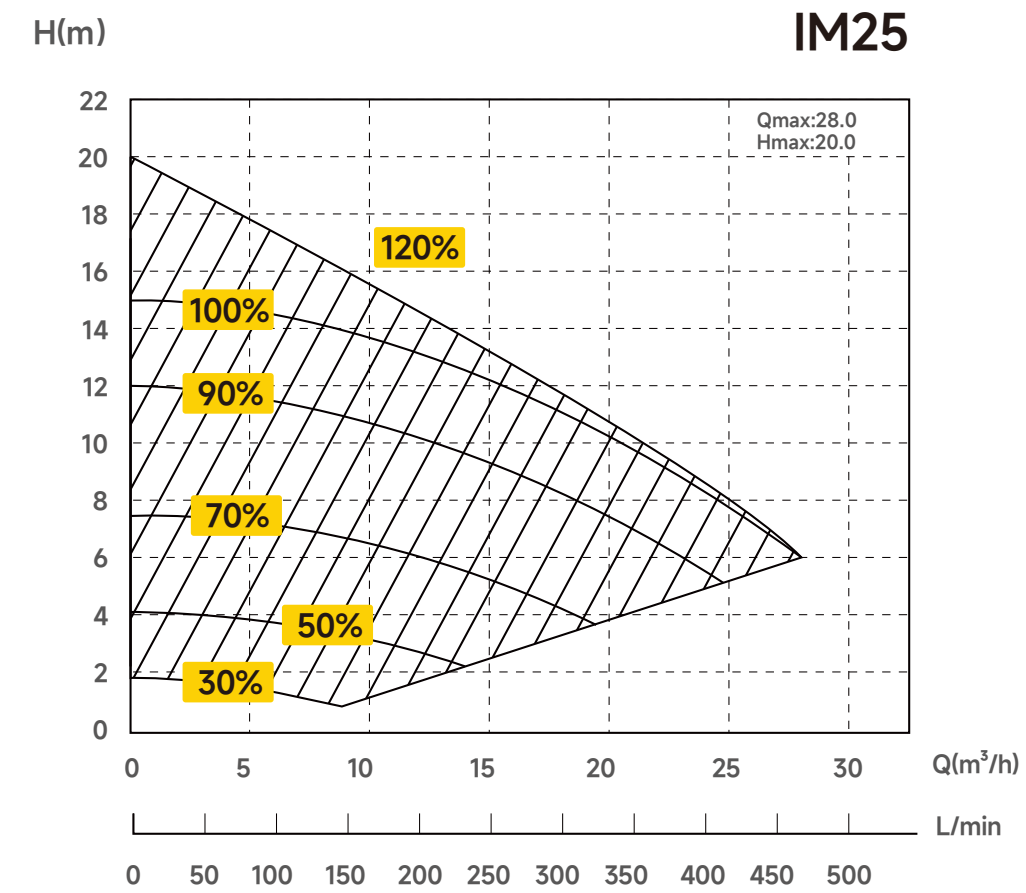
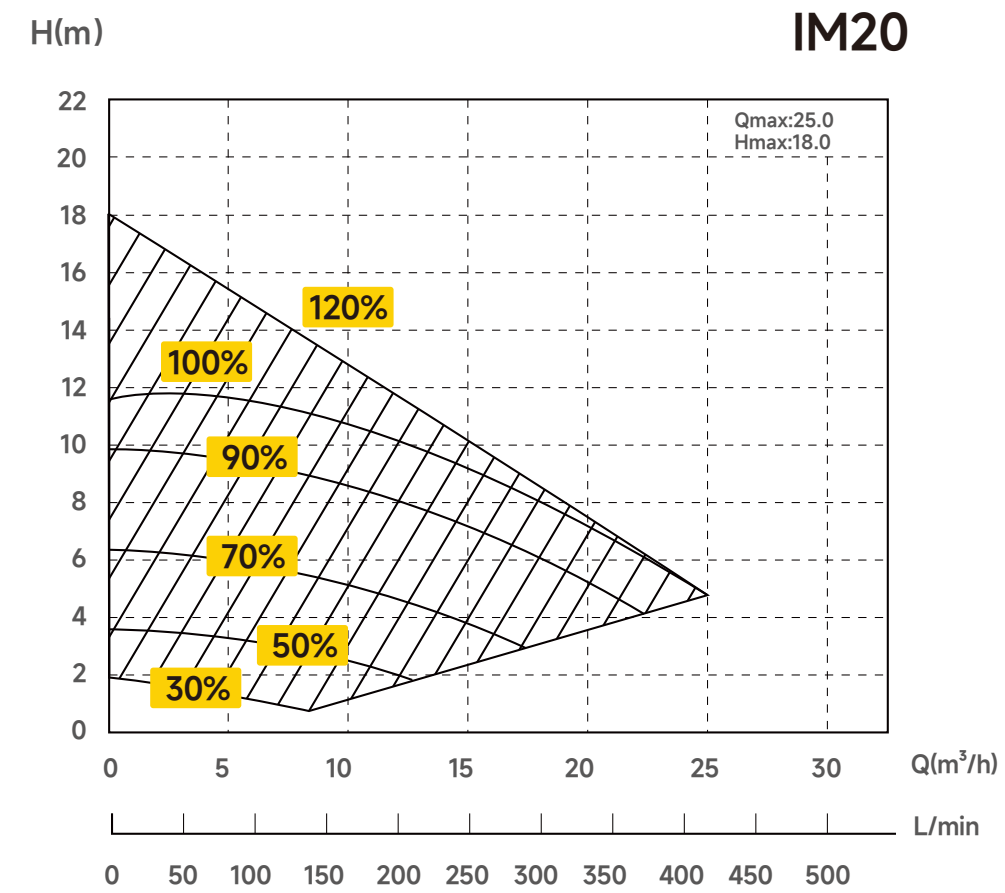
- Ekstern Kontrol Valgfri  
RS485 modbus, Digital indgang, Analog indgang, Relæudgang
  - Soft Start  
Start fra 0 ampere til nominelle forstærkere.  
Der er ingen hastværk til husets el-system
  - Vandfri Beskyttelse  
For at beskytte pumpen mod at køre uden vand
  - Saltvand Tilgængeligt  
Saltkoncentration op til 0,5%
  - Beskyttelsesklasse:  
Klasse F, IP55
- 
- **Fremhæv Komponenter**  
Hydraulisk Struktur: Selvdesignet Volute  
Motor: IE5 DC Børsteløs Motor  
Mekanisk Tætning: SUS316





# PARAMETER

Model	Anbefalet poolvolumen (m <sup>3</sup> )	P1 (maks.) (kW)	Spænding (V/Hz)	Strøm (A)	Qmax (m <sup>3</sup> /h)	Hmax (m)	Q ved 8m (maks.) (m <sup>3</sup> /h)	Q ved 10m (maks.) (m <sup>3</sup> /h)
IM20	30~50	0.80	220~240 / 50 / 60	3.5	25.0	18.0	19.5	15.5
IM25	40~70	1.10		4.8	28.0	20.0	25.0	21.5
IM30	60~90	1.40		6.2	30.0	21.0	29.7	26.7



# OVERORDNET DIMENSION

